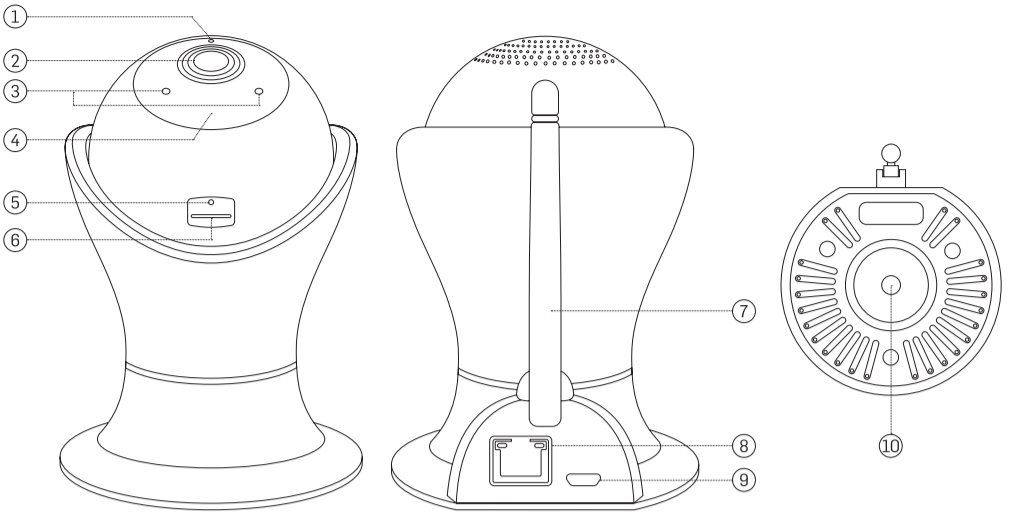


CAMÉRA WIFI HD 360°



- | | | |
|--|---------------------------------|----------------------------------|
| 1. Photorésistance | 5. Réinitialiser | 8. Port LAN |
| 2. Objectif | 6. Emplacement de carte microSD | 9. Port d'alimentation micro USB |
| 3. Voyant lumineux | 7. Antenne | 10. Trou de vis |
| 4. Lampe infrarouge de vision nocturne | | |

Merci d'avoir acheté votre Caméra wifi HD 360° ! Veuillez lire les instructions suivantes soigneusement avant d'utiliser votre caméra pour une utilisation efficace.

Informations importantes avant l'utilisation

1. La Caméra wifi HD ne peut être utilisée qu'aux fins prévues, en suivant les instructions.
2. Ne pas la plonger dans de l'eau ; la nettoyer avec un chiffon humide uniquement.
3. Ne pas la laisser exposée à la lumière directe du soleil.

Configuration de votre Caméra wifi HD 360°

Remarque : Vous devez disposer d'Android 4.1 ou d'iOS 9.2 ou d'une version plus récente pour utiliser cette application.

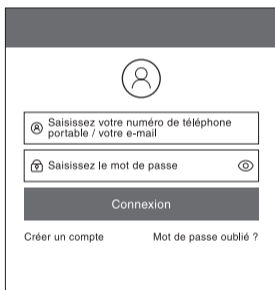
Étape n°1 : 3 manières de télécharger l'application.

1. Allez sur s.360eye.cc
2. Utilisez le code QR fourni
3. Recherchez 360eyes dans l'App Store ou sur Google Play.



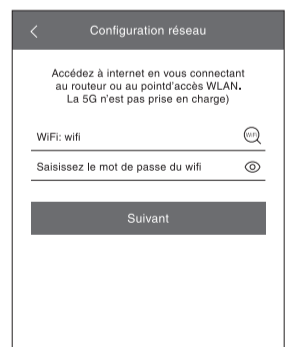
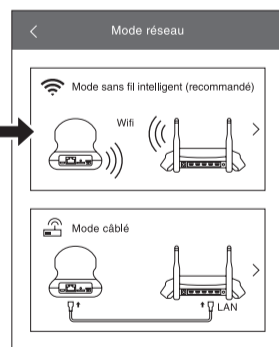
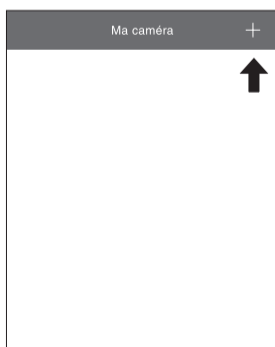
Étape n°2 : Créer un compte dans l'application et connecter la caméra

1. Créez un compte dans l'application en utilisant votre adresse e-mail.
2. Vous recevrez un code de vérification par e-mail. Saisissez-le à l'endroit indiqué.



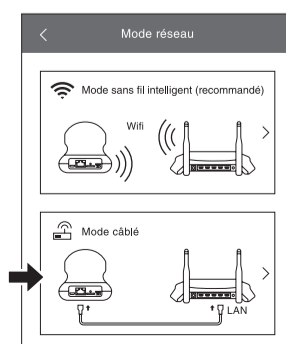
Étape n°3 : Connecter la caméra via une connexion sans fil

1. Assurez-vous que votre téléphone est connecté à un wifi. Veuillez noter que la Caméra wifi HD 360° ne fonctionne pas avec les wifi 5G ni avec les noms de wifi comportant des caractères spéciaux (seuls les chiffres et les lettres sont permis).
2. Branchez le câble micro SD inclus à l'appareil pour l'alimenter. L'appareil devrait bipier deux fois. Si l'appareil ne bipie pas, insérez la clé métallique fournie (ou un trombone) dans le trou Réinitialiser pendant 1 à 2 secondes. Si la caméra ne bipie toujours pas, réallumez-la.
3. Cliquez sur le symbole « + » dans le coin supérieur droit.
4. Choisissez « Mode sans fil intelligent ».
5. Saisissez le mot de passe du wifi et cliquez sur « suivant » lorsque vous entendrez l'appareil bipier.
6. Lorsque vous entendrez « Camera Ready », vous pourrez donner un nom à votre caméra et appuyer sur « enregistrer ». Votre caméra est désormais configurée et prête à être utilisée.

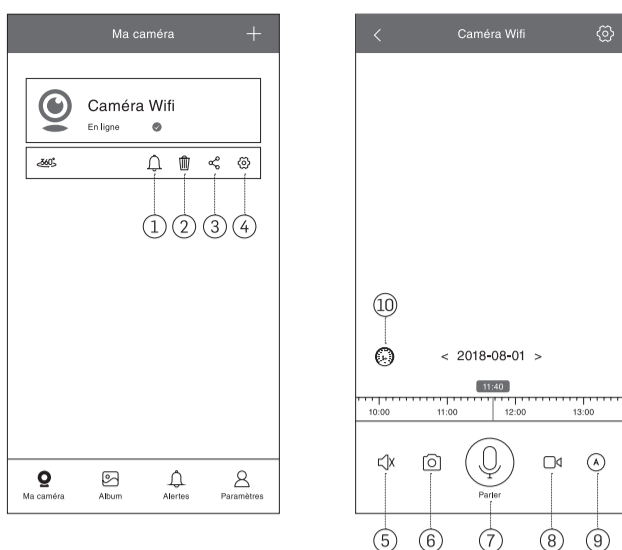


Étape n°4 : Connexion de la caméra par câble

1. Assurez-vous que le wifi auquel votre téléphone est connecté fait partie du même réseau que celui auquel votre caméra est connectée.
2. Sélectionnez « Mode câblé ». Laissez l'appareil trouver votre appareil et effectuer la synchronisation tout seul.
3. Lorsque vous entendrez « Camera Ready », vous pourrez donner un nom à votre caméra et appuyer sur « enregistrer ». Votre caméra est désormais configurée et prête à être utilisée.



Fonctionnalités principales



1. Fonctionnalité d'alarme
2. Déconnecter la caméra
3. Partager l'accès à la caméra à d'autres comptes (jusqu'à 5)
4. Paramètres
5. Muet/Son
6. Prendre une photo (enregistrée sur le téléphone)
7. Maintenir appuyé pour parler
8. Prendre une vidéo
9. Changer la qualité des vidéos
10. Définir des angles automatiques en fonction de l'heure

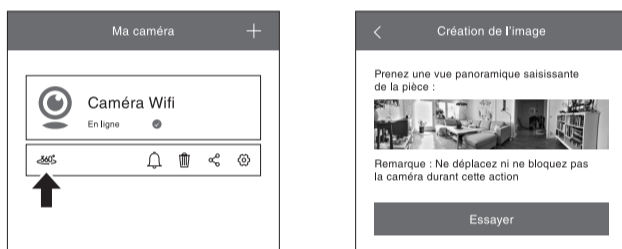
Fonctionnalités supplémentaires

• Faire bouger la caméra

Effectuez un mouvement de balayage sur l'écran pour faire bouger la caméra. Si vous avez déjà pris une photo panoramique, celle-ci apparaîtra en-dessous de la vidéo en direct. Vous pouvez cliquer à divers endroits pour déplacer instantanément la caméra à cet endroit. Vous pouvez également pincer pour zoomer, en sachant que cette action ne sera pas prise en compte dans la vidéo/photo enregistrée.

• Collage d'images panoramique

1. Appuyez sur pour créer une image panoramique.
2. Appuyez sur « Essayer ».
3. La caméra tournera automatiquement pour prendre 15 photos et les collera ensemble pour créer une seule image.



• Partager la caméra

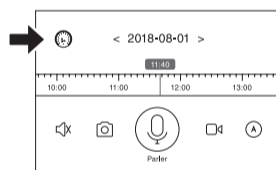
Vous pouvez partager votre caméra avec 5 autres personnes maximum. Cliquez sur le bouton , cliquez sur l'icône « + », et saisissez l'adresse e-mail que cette personne a utilisée pour créer un compte dans l'application. Elle aura désormais accès à la caméra, et pourra même la faire bouger.

Remarque : Cette personne doit avoir installé l'application sur son téléphone pour voir la caméra.



• Définir des angles automatiques en fonction de l'heure

Si vous voulez définir des angles de vue automatiques au cours de la journée (si vous souhaitez, par exemple, ne plus regarder la porte mais regarder la salle de jeux lorsque vos enfants rentrent à la maison), définissez la position que vous souhaitez conserver, cliquez sur , puis choisissez l'heure à laquelle la caméra devra bouger. Vous pouvez définir plusieurs angles selon vos besoins.



• Alarme en cas de détection de mouvements

Vous pouvez activer les alertes de détection de mouvements pour vous avertir lorsqu'il y a des mouvements devant la caméra. En activant ce paramètre, dès que votre caméra détectera un objet en mouvement, vous recevrez une alerte. Une vidéo sera enregistrée sur la carte micro SD ou sur le nuage (si vous avez acheté cette option). Vous pouvez définir les heures auxquelles la détection de mouvements est activée, ainsi que la sensibilité de la détection. Vous pouvez également choisir de faire sonner une alarme ou non lorsqu'un mouvement est détecté.

Remarque : Cette fonctionnalité requiert une carte micro SD. Vous devez insérer une carte micro SD avant d'allumer la caméra pour qu'elle fonctionne.

• Installation de la caméra

La caméra est livrée avec des vis et des fixations murales. Si vous choisissez d'installer votre caméra au plafond, vous devrez aller dans les paramètres pour inverser l'angle de vue.

Dépannage

L'écran de la vidéo est noir	Assurez-vous que la vitesse du réseau, dans le coin supérieur droit de l'écran, soit de plus de 10 kbps. Si ce n'est pas le cas, essayez d'avoir une meilleure connexion internet pour résoudre ce problème.
La vidéo n'a pas de son	Désinstallez et réinstallez la dernière version de l'application.
La carte micro SD n'est pas détectée ou l'enregistrement de fichiers ne fonctionne pas	Veuillez utiliser une carte SD C10 certifiée. Si le problème persiste, formatez la carte SD sur votre ordinateur, insérez-la avant d'allumer la caméra, et réessayez.
La caméra ne se connecte pas	Assurez-vous que votre connexion internet fonctionne bien. Débranchez et rebranchez la caméra, puis essayez de connecter la caméra depuis le début.

Spécificités techniques

Dimensions du produit	9.5x9.5x14cm
Poids	230g
Couleur	Blanc
Matériau	ABS